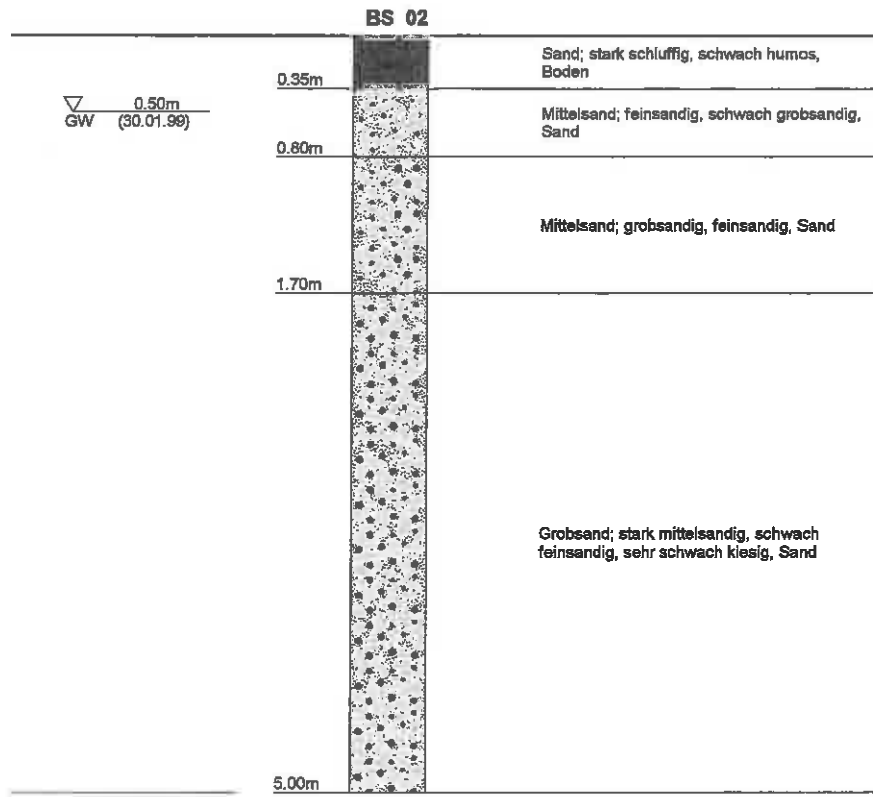


INGENIEURBÜRO H. SCHÜTTE + PARTNER
 Am Rischteich 2, 30916 Isernhagen, Tel.: (0511) 611552

Projekt : Neustadt, Am Ahnsförth	Anlage: 3.01
Bohrung : BS 01	Prj. Nr.:
Auftraggeber :	Datum: 30.01.99
Bohrfirma : Schütte + Partner	Maßstab: 1: 50

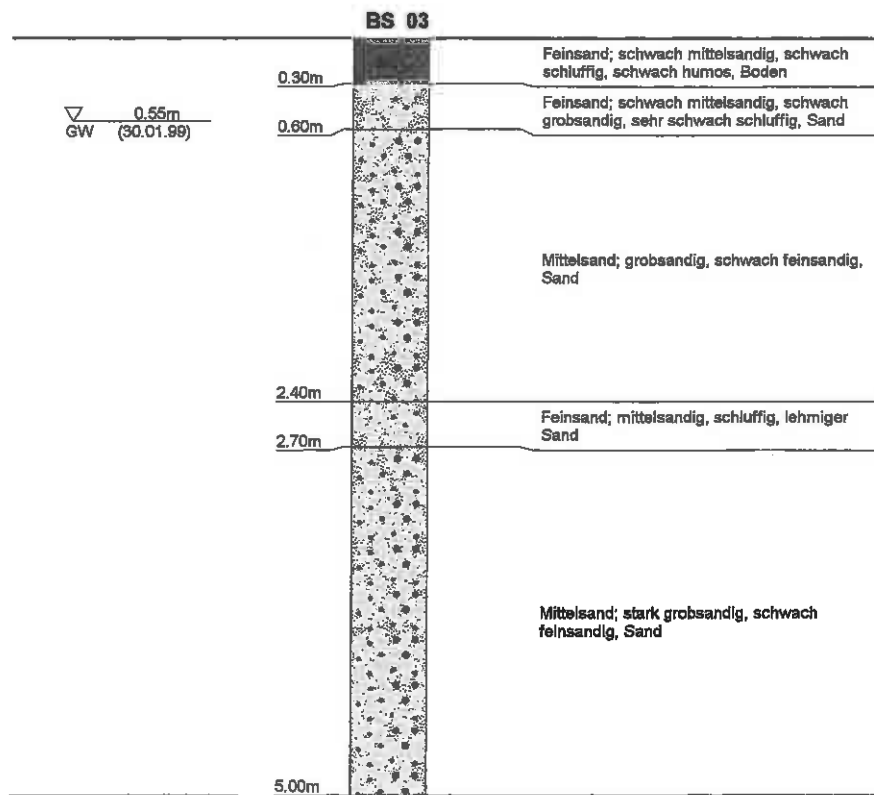
HS
DIPLOM-ING. H. SCHÜTTE + PARTNER
**Baugrund -
 untersuchungen**



INGENIEURBÜRO H. SCHÜTTE * PARTNER
 Am Rischteich 2, 30916 Isernhagen, Tel.: (0511) 611552

Projekt : Neustadt, Am Ahnsförth	Anlage: 3.02
Bohrung : BS 02	Prj. Nr.:
Auftraggeber :	Datum: 30.01.99
Bohrfirma : Schütte + Partner	Maßstab: 1: 50

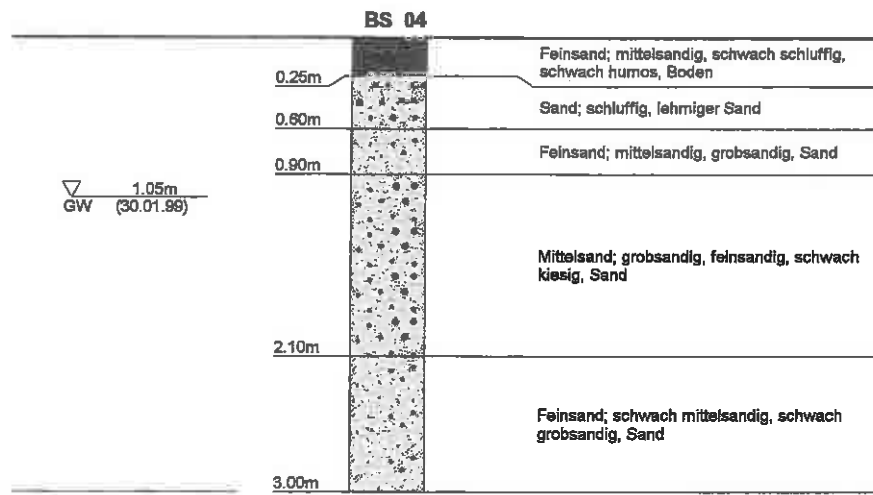




INGENIEURBÜRO H. SCHÜTTE + PARTNER
 Am Rischteich 2, 30916 Isernhagen, Tel.: (0511) 611552

Projekt	: Neustadt, Am Ahnsförth	Anlage:	3.03
Bohrung	: BS 03	Prj. Nr.:	
Auftraggeber	:	Datum:	30.01.99
Bohrfirma	: Schütte + Partner	Maßstab:	1: 50

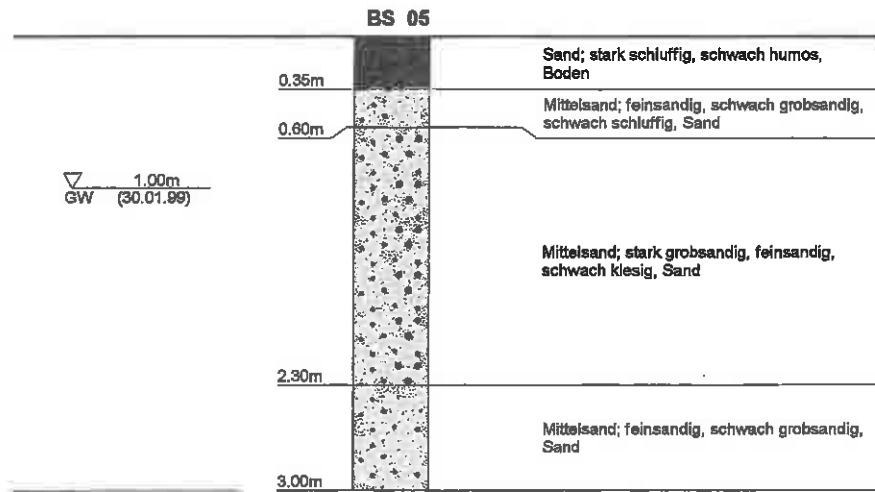
HS+
 DPL.-ING. H. SCHÜTTE + PARTNER
 Baugrund -
 untersuchungen



INGENIEURBÜRO H. SCHÜTTE + PARTNER
 Am Rischteich 2, 30916 Isernhagen, Tel.: (0511) 611552

Projekt : Neustadt, Am Ahnsförth	Anlage: 3.04
Bohrung : BS 04	Prj. Nr.:
Auftraggeber :	Datum: 30.01.99
Bohrfirma : Schütte + Partner	Maßstab: 1: 50



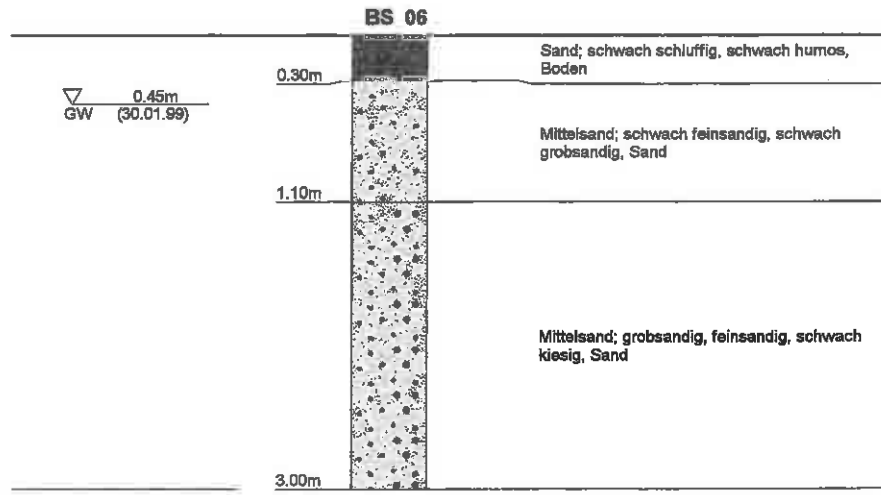


INGENIEURBÜRO H. SCHÜTTE + PARTNER
 Am Rischteich 2, 30916 Isernhagen, Tel.: (0511) 611552

Projekt : Neustadt, Am Ahnsförth	Anlage: 3.05
Bohrung : BS 05	Prj. Nr.:
Auftraggeber :	Datum: 30.01.99
Bohrfirma : Schütte + Partner	Maßstab: 1: 50

HS

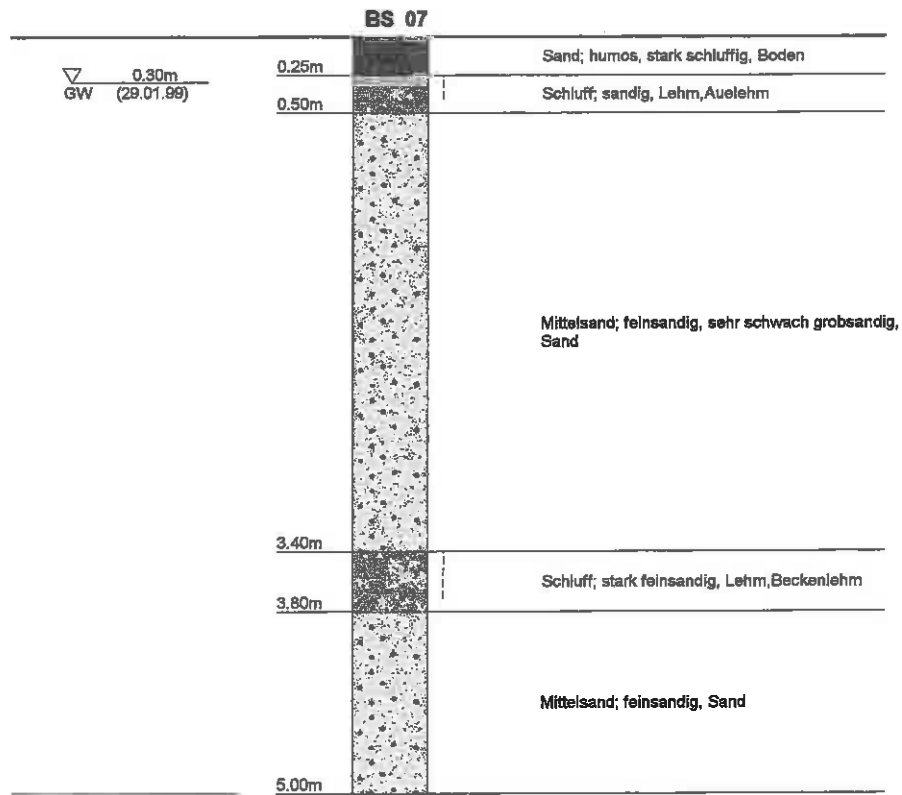
DIPL.-ING. H. SCHÜTTE + PARTNER
**Baugrund -
 untersuchungen**



INGENIEURBÜRO H. SCHÜTTE * PARTNER
 Am Rischteich 2, 30916 Isernhagen, Tel.: (0511) 611552

Projekt : Neustadt, Am Ahnsförth	Anlage: 3.06
Bohrung : BS 06	Prj. Nr.:
Auftraggeber :	Datum: 30.01.99
Bohrfirma : Schütte + Partner	Maßstab: 1: 50





INGENIEURBÜRO H. SCHÜTTE * PARTNER
 Am Rischteich 2, 30916 Isernhagen, Tel.: (0511) 611552

Projekt : Neustadt, Am Ahnsförth

Anlage: 3.07

Bohrung : BS 07

Prj. Nr.:

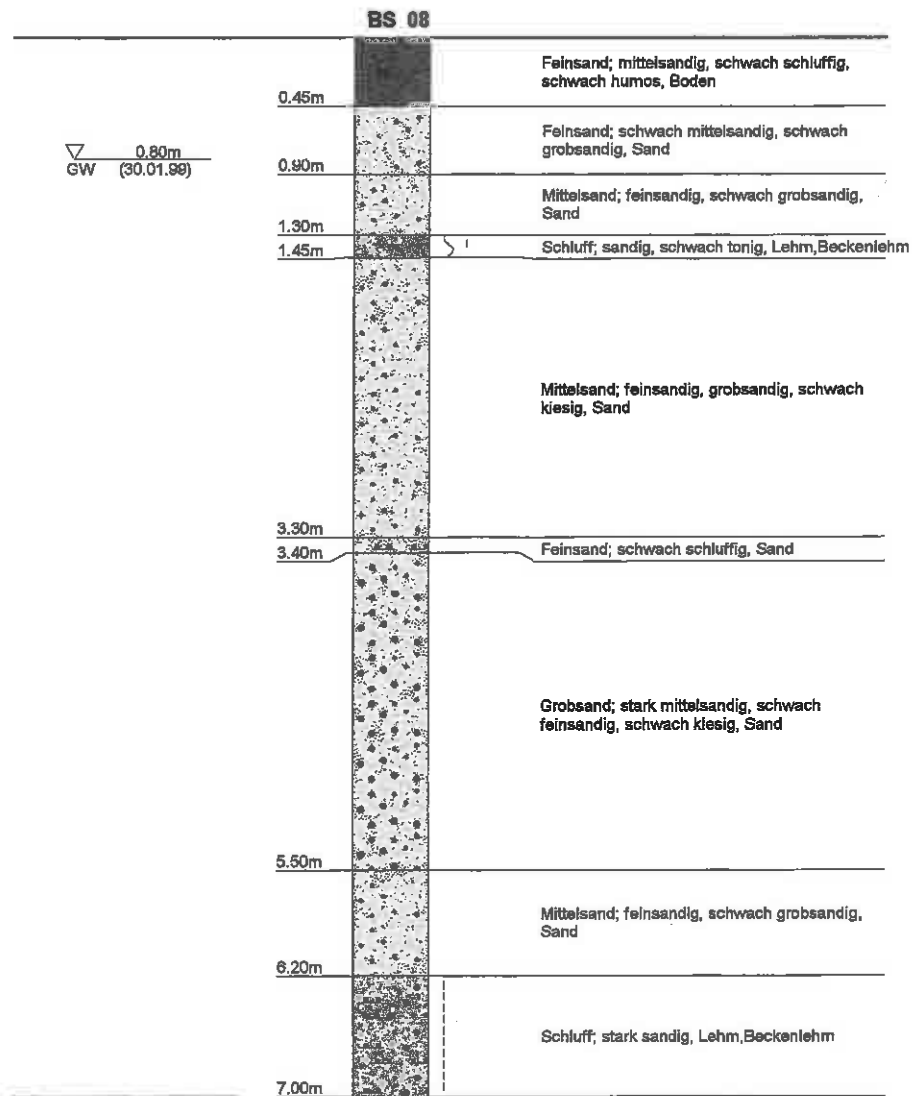
Auftraggeber :

Datum: 29.01.99

Bohrfirma : Schütte + Partner

Maßstab: 1: 50

HS+
 DPL.-ING. H. SCHÜTTE + PARTNER
**Baugrund -
 untersuchungen**



INGENIEURBÜRO H. SCHÜTTE + PARTNER
 Am Rischteich 2, 30916 Isernhagen, Tel.: (0511) 611552

Projekt : Neustadt, Am Ahnsförth

Anlage: 3.08

Bohrung : BS 08

Prj. Nr.:

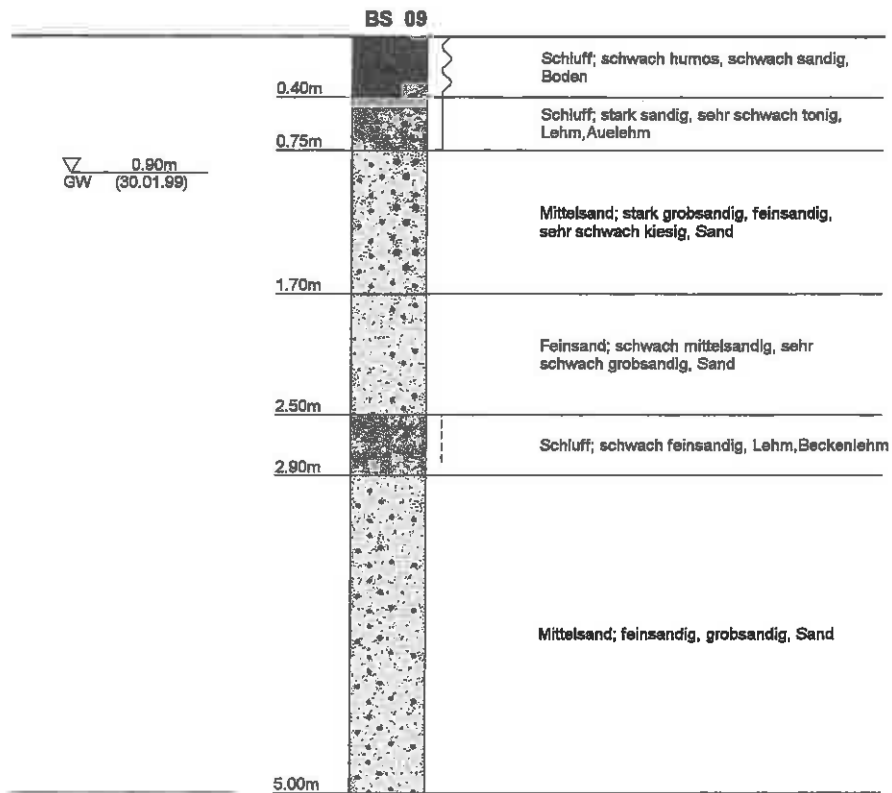
Auftraggeber :

Datum: 30.01.99

Bohrfirma : Schütte + Partner

Maßstab: 1: 50

HS+
 DPL.-ING. H. SCHÜTTE + PARTNER
 Baugrund -
 untersuchungen



INGENIEURBÜRO H. SCHÜTTE * PARTNER
 Am Rischtelch 2, 30916 Isernhagen, Tel.: (0511) 611552

Projekt : Neustadt, Am Ahnsförth

Anlage: 3.09

Bohrung : BS 09

Prj. Nr.:

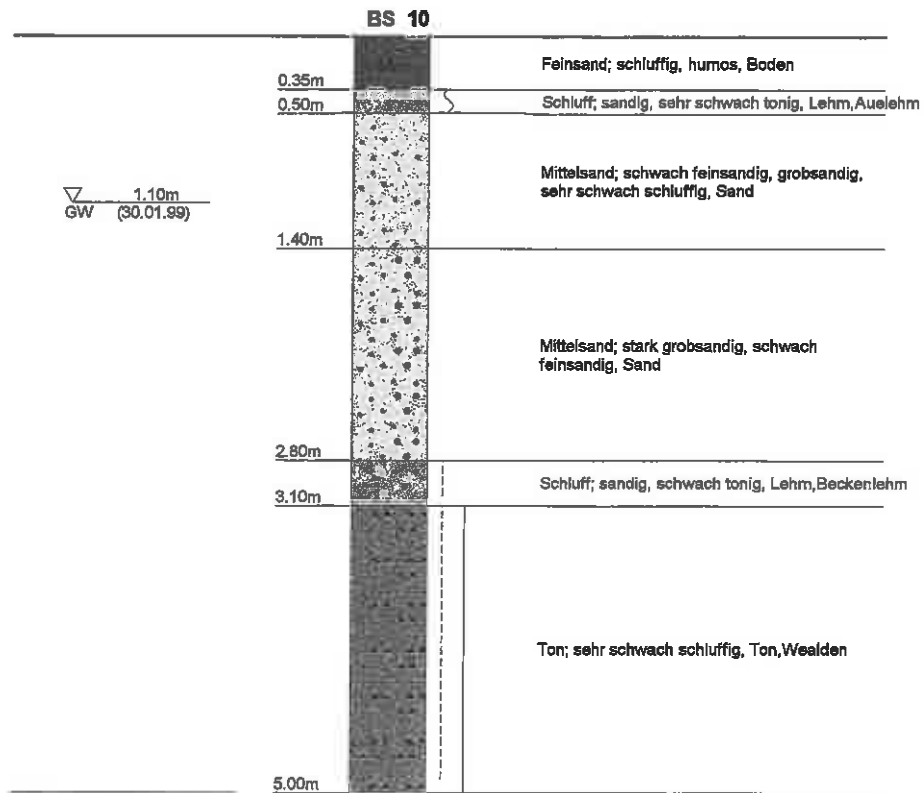
Auftraggeber :

Datum: 30.01.99

Bohrfirma : Schütte + Partner

Maßstab: 1: 50

HS+
DIPLOM-ING. H. SCHÜTTE + PARTNER
Baugrund -
untersuchungen



INGENIEURBÜRO H. SCHÜTTE * PARTNER
 Am Rischteich 2, 30916 Isernhagen, Tel.: (0511) 611552

Projekt : Neustadt, Am Ahnsförth

Anlage: 3.10

Bohrung : BS 10

Prj. Nr.:

Auftraggeber :

Datum: 30.01.99

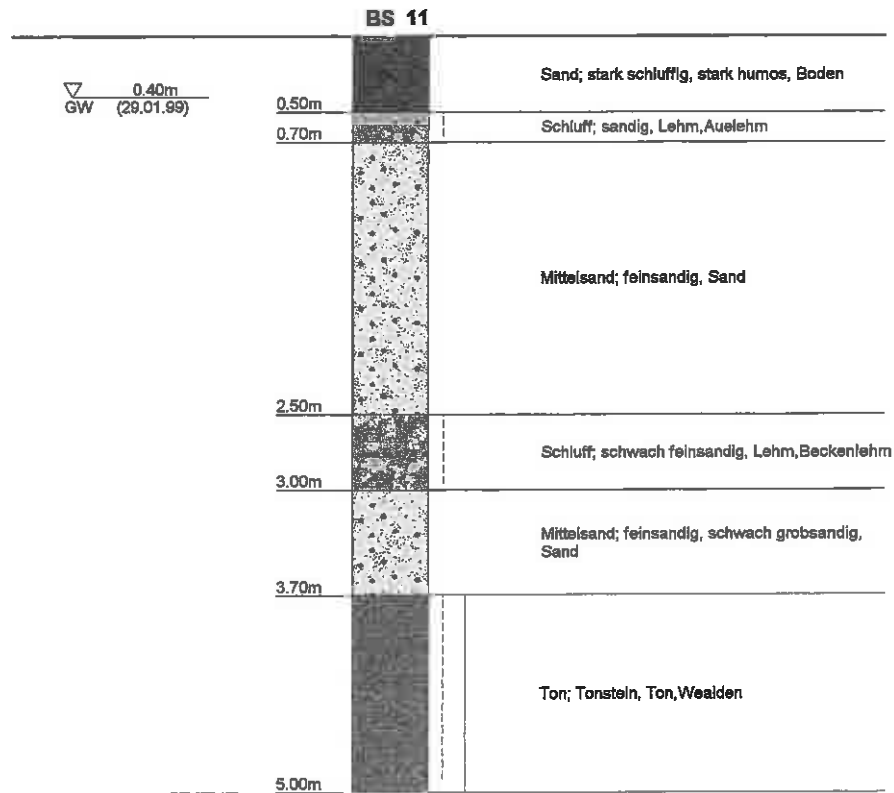
Bohrfirma : Schütte + Partner

Maßstab: 1: 50

HS⁺

DIPL.-ING. H. SCHÜTTE + PARTNER

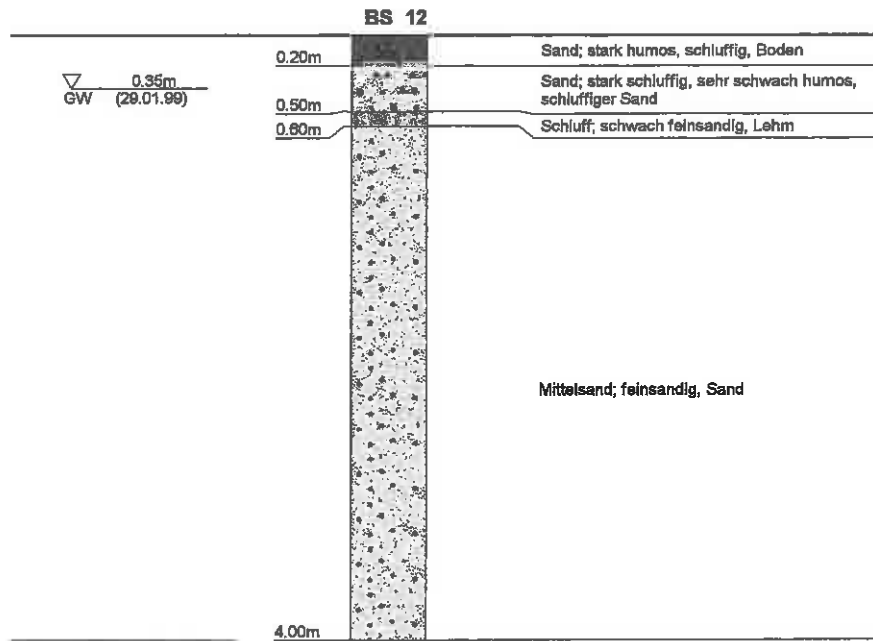
**Baugrund -
 untersuchungen**



INGENIEURBÜRO H. SCHÜTTE * PARTNER
 Am Rischteich 2, 30916 Isernhagen, Tel.: (0511) 611552

Projekt : Neustadt, Am Ahnsförth	Anlage: 3.11
Bohrung : BS 11	Prj. Nr.:
Auftraggeber :	Datum: 29.01.99
Bohrfirma : Schütte + Partner	Maßstab: 1: 50

HS
DIPL.-ING. H. SCHÜTTE + PARTNER
**Baugrund -
 untersuchungen**



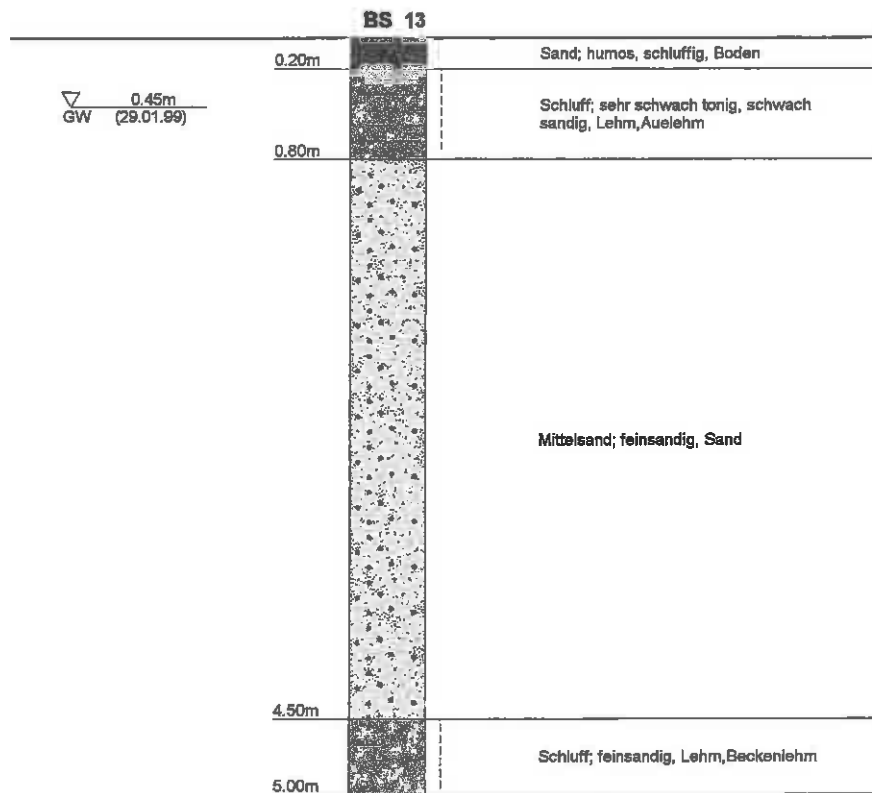
INGENIEURBÜRO H. SCHÜTTE * PARTNER
 Am Rischteich 2, 30916 Isernhagen, Tel.: (0511) 611552

Projekt : Neustadt, Am Ahnsförth	Anlage: 3.12
Bohrung : BS 12	Prj. Nr.:
Auftraggeber :	Datum: 29.01.99
Bohrfirma : Schütte + Partner	Maßstab: 1: 50

HS

DIPL.-ING. H. SCHÜTTE + PARTNER

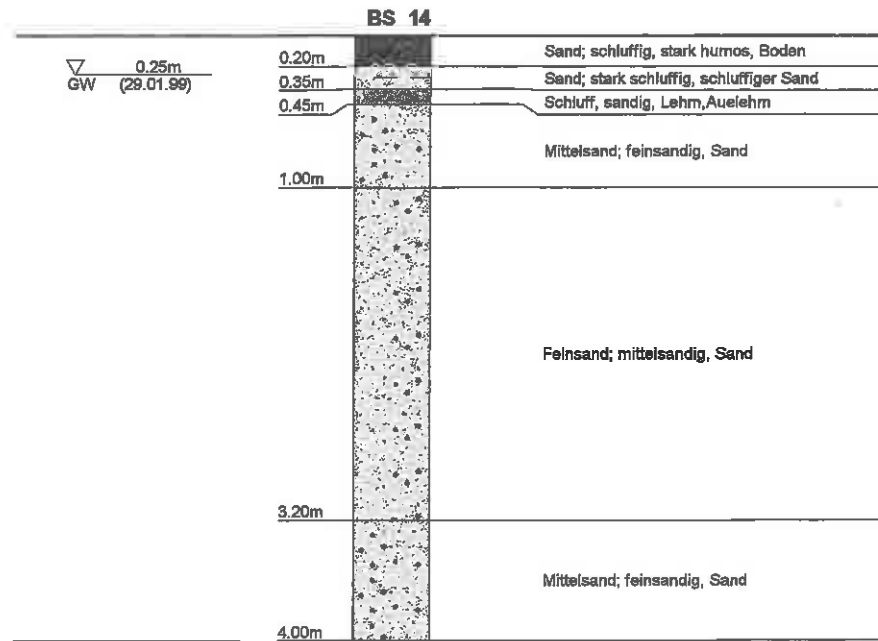
**Baugrund -
untersuchungen**



INGENIEURBÜRO H. SCHÜTTE * PARTNER
 Am Rischteich 2, 30916 Isernhagen, Tel.: (0511) 611552

Projekt : Neustadt, Am Ahnsförth	Anlage: 3.13
Bohrung : BS 13	Prj. Nr.:
Auftraggeber :	Datum: 29.01.99
Bohrfirma : Schütte + Partner	Maßstab: 1: 50

HS⁺
DIPLOM-ING. H. SCHÜTTE + PARTNER
**Baugrund -
 untersuchungen**



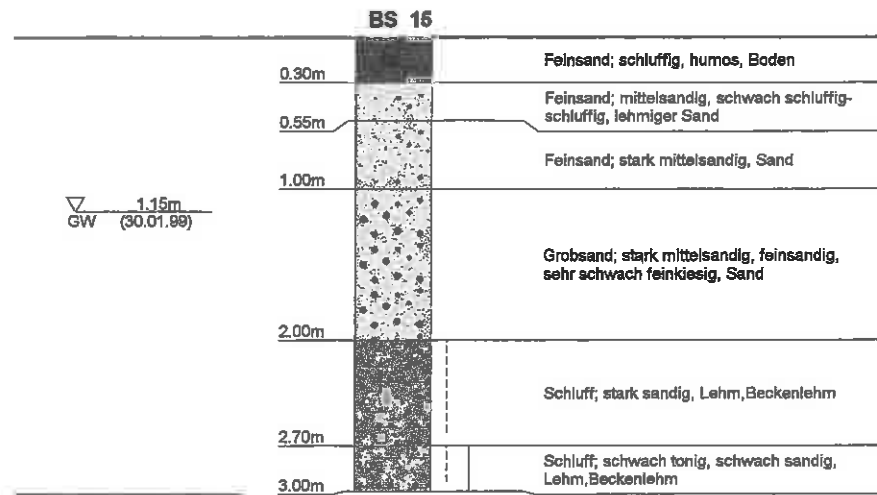
INGENIEURBÜRO H. SCHÜTTE * PARTNER
 Am Rischteich 2, 30916 Isernhagen, Tel.: (0511) 611552

Projekt : Neustadt, Am Ahnsförth	Anlage: 3.14
Bohrung : BS 14	Prj. Nr.:
Auftraggeber :	Datum: 29.01.99
Bohrfirma : Schütte + Partner	Maßstab: 1: 50

HS+

DIPLOM-ING. H. SCHÜTTE + PARTNER

**Baugrund -
untersuchungen**



INGENIEURBÜRO H. SCHÜTTE * PARTNER
Am Rischteich 2, 30916 Isernhagen, Tel.: (0511) 611552

Projekt : Neustadt, Am Ahnsförth

Anlage: 3.15

Bohrung : BS 15

Prj. Nr.:

Auftraggeber :

Datum: 30.01.99

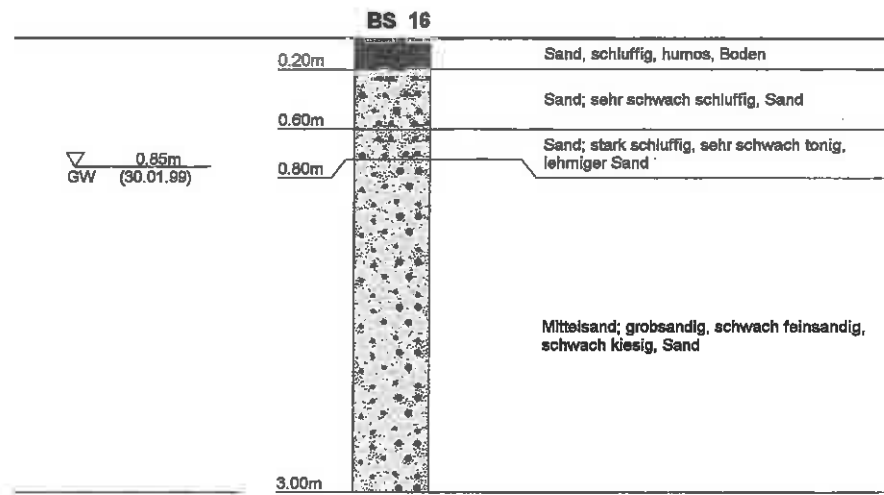
Bohrfirma : Schütte + Partner

Maßstab: 1: 50

HS+

DIPL.-ING. H. SCHÜTTE + PARTNER

**Baugrund -
untersuchungen**



INGENIEURBÜRO H. SCHÜTTE + PARTNER
 Am Rischteich 2, 30916 Isernhagen, Tel.: (0511) 611552

Projekt : Neustadt, Am Ahnsförth

Anlage: 3.16

Bohrung : BS 16

Prj. Nr.:

Auftraggeber :

Datum: 30.01.99

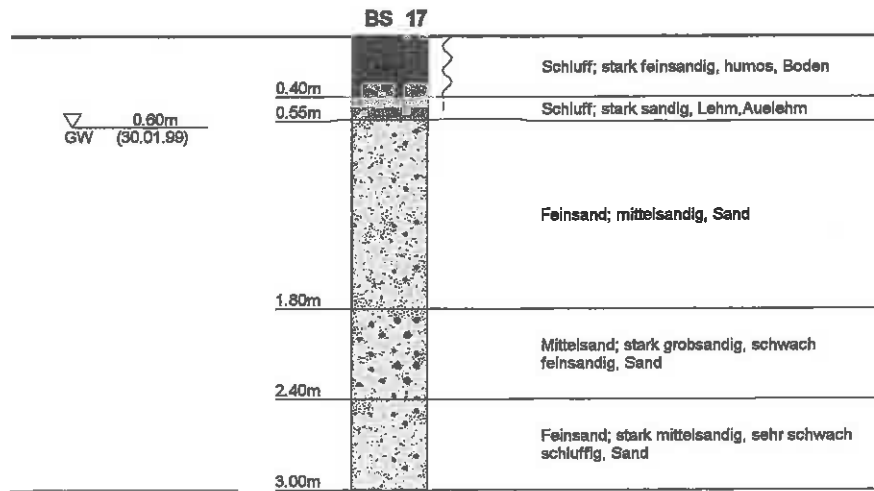
Bohrfirma : Schütte + Partner

Maßstab: 1: 50

HS

DIPL.-ING. H. SCHÜTTE + PARTNER

**Baugrund -
untersuchungen**



INGENIEURBÜRO H. SCHÜTTE * PARTNER
 Am Rischteich 2, 30916 Isernhagen, Tel.: (0511) 611552

Projekt : Neustadt, Am Ahnsförth

Anlage: 3.17

Bohrung : BS 17

Prj. Nr.:

Auftraggeber :

Datum: 30.01.99

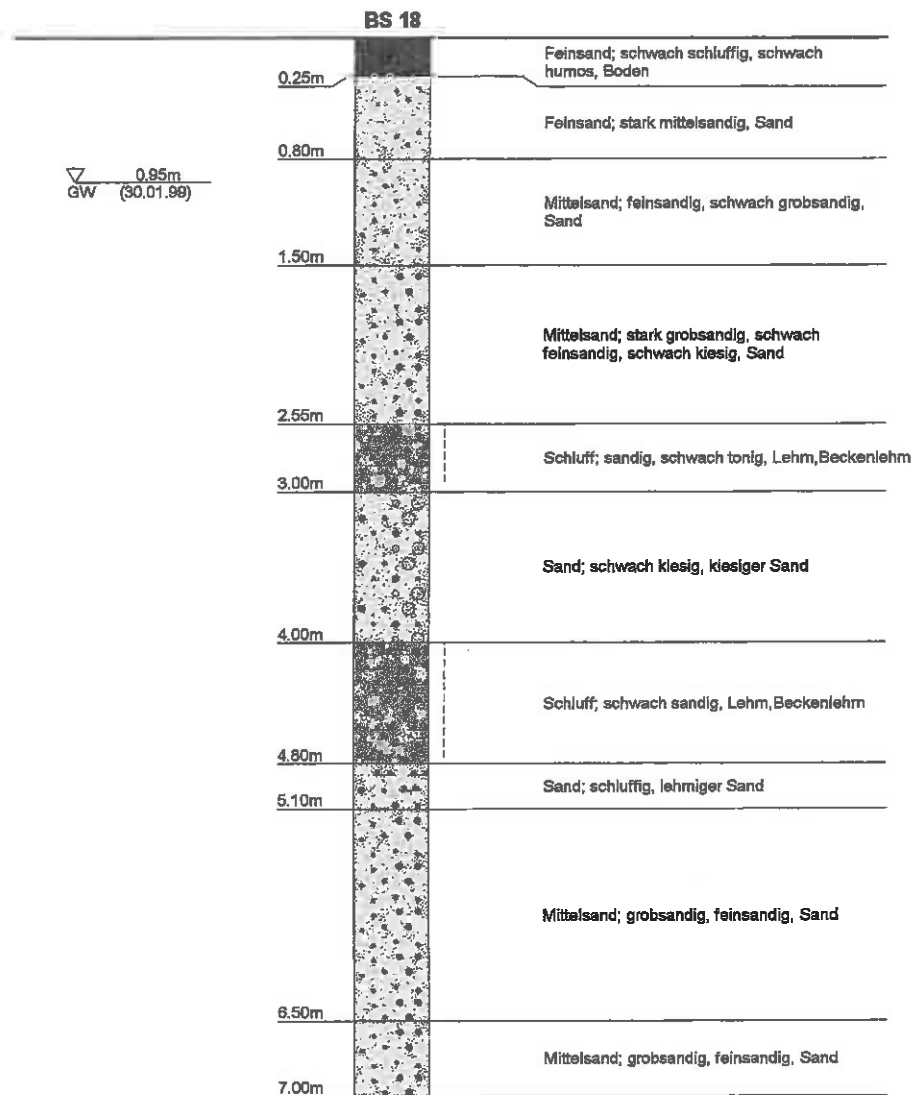
Bohrfirma : Schütte + Partner

Maßstab: 1: 50

HS+

DIPL.-ING. H. SCHÜTTE + PARTNER

**Baugrund -
 untersuchungen**



INGENIEURBÜRO H. SCHÜTTE * PARTNER
Am Rischteich 2, 30916 Isernhagen, Tel.: (0511) 611552

Projekt : Neustadt, Am Ahnsförth

Anlage: 3.18

Bohrung : BS 18

Prj. Nr.:

Auftraggeber :

Datum: 30.01.99

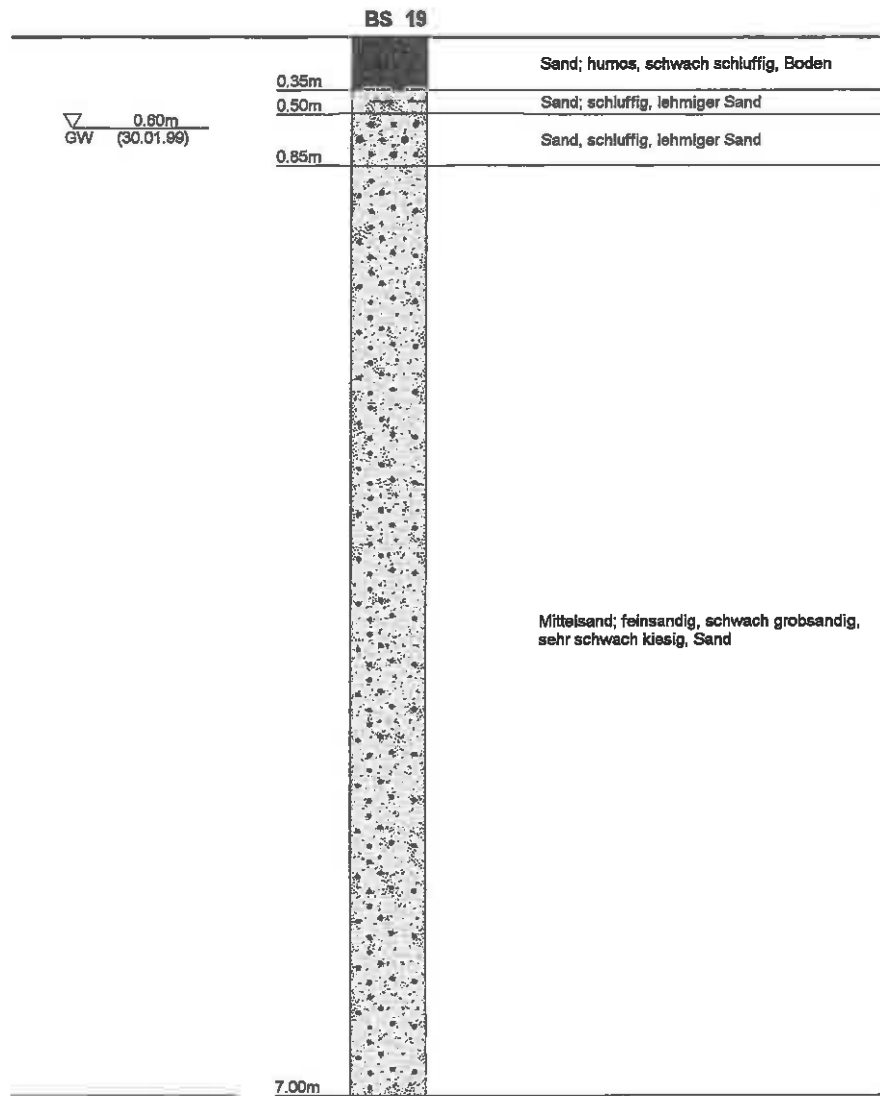
Bohrfirma : Schütte + Partner

Maßstab: 1: 50

HS

DIPLOM-ING. H. SCHÜTTE + PARTNER

**Baugrund -
untersuchungen**



INGENIEURBÜRO H. SCHÜTTE * PARTNER
 Am Rischteich 2, 30916 Isernhagen, Tel.: (0511) 611552

Projekt : Neustadt, Am Ahnsförth

Anlage: 3.19

Bohrung : BS 19

Prj. Nr.:

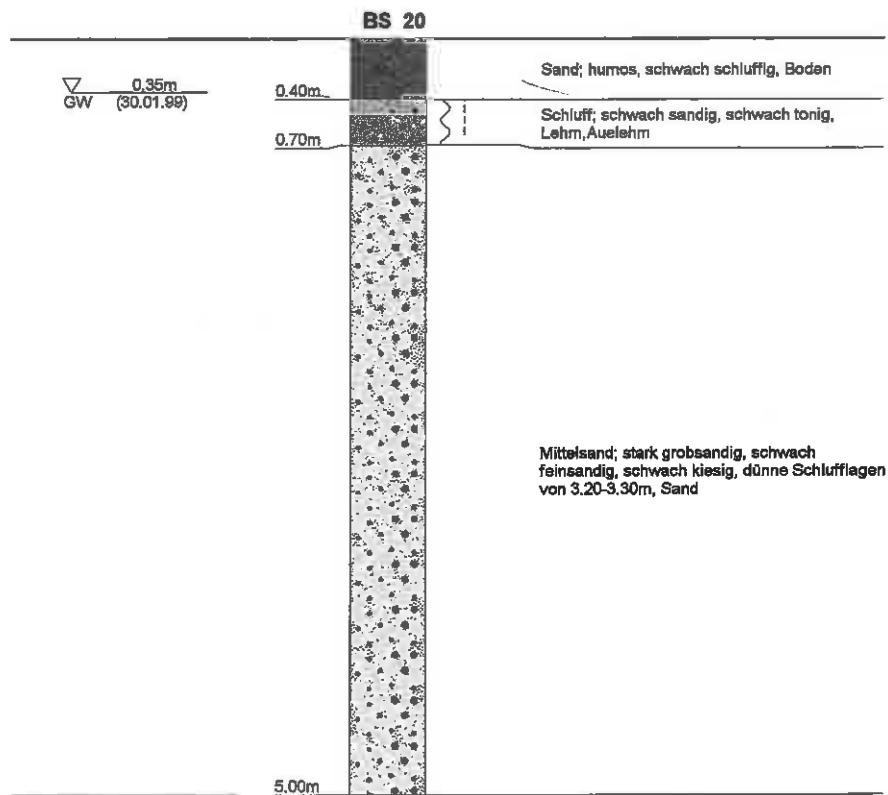
Auftraggeber :

Datum: 30.01.99

Bohrfirma : Schütte + Partner

Maßstab: 1: 50

HS+
 DIPL.-ING. H. SCHÜTTE + PARTNER
 Baugrund -
 untersuchungen



INGENIEURBÜRO H. SCHÜTTE * PARTNER
 Am Rischteich 2, 30916 Isernhagen, Tel.: (0511) 611552

Projekt : Neustadt, Am Ahnsförth

Anlage: 3.20

Bohrung : BS 20

Prj. Nr.:

Auftraggeber :

Datum: 30.01.99

Bohrfirma : Schütte + Partner

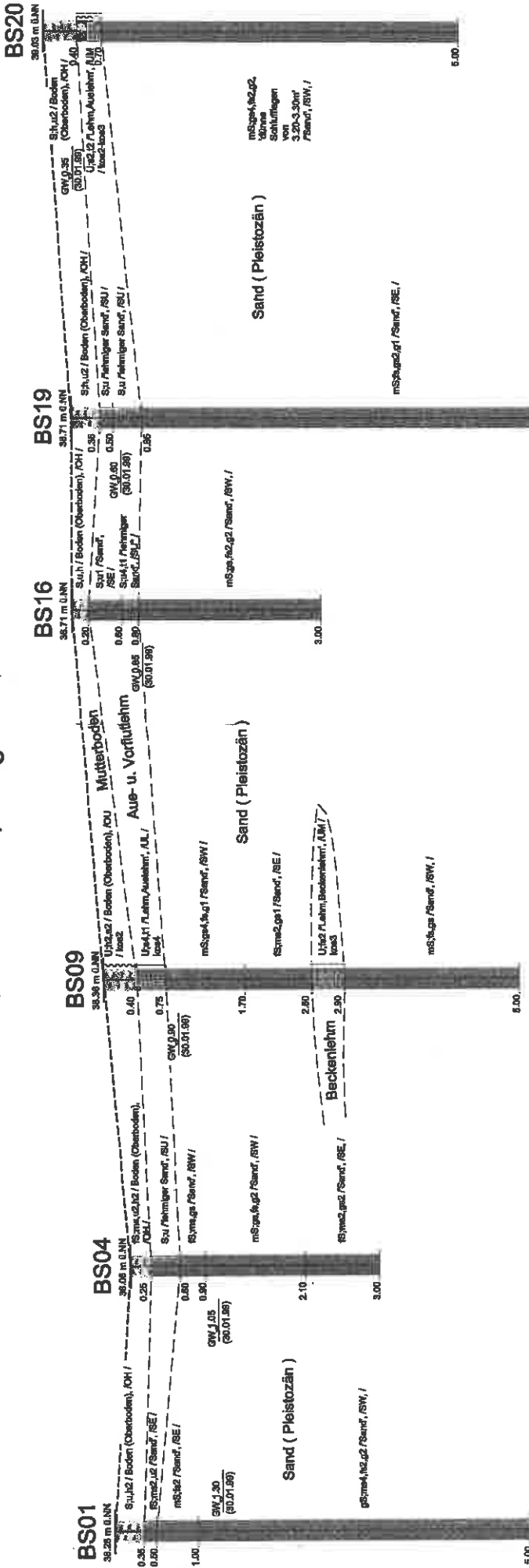
Maßstab: 1: 50

HS

DIPL.-ING. H. SCHÜTTE + PARTNER

**Baugrund -
untersuchungen**

BV Neustadt, Baugrundschnitt I



Legende zum Baugrundschnitt

Genese

Hauptgengänge
 S Sand
 gS Grobsand
 mS Mittelsand
 fS Feinsand
 U Schluff

Nebengengänge
 s sandig
 gs grobsandig
 ms mittelsandig
 fs feinsandig
 u schluffig
 h humos

Grundwasserspiegel
 GW 3,70 eingebacht

Konsistenz
 weich
 stark

Signaturen
 OH / Boden (Oberboden)
 SW / Boden (Unterboden)

Die Schichtfolge ist eine Interpretation der Bohrergebnisse.

Die Abkürzungen der Schichtbeschreibungen entsprechen den Teilnehmungen Ingenieurgeologie des Symbiosischen Geologie von Niedersächsischen Landesamt für Bodenforschung, Hannover

Ziffer	als Menge	als Qualität	als Intensität
1	sehr wenig	sehr schlecht	sehr schwach
2	wenig	schlecht	schwach
(3)	(mittel)	(mittel)	(mittel)
4	viel	gut	stark
5	sehr viel	sehr gut	sehr stark



DIPL. - ING. H. SCHÜTTE + PARTNER
 SCHÜTTE + PARTNER INGENIEURBÜRO • AM RISCHTEICH 2 • 30876 ISERNHAGEN

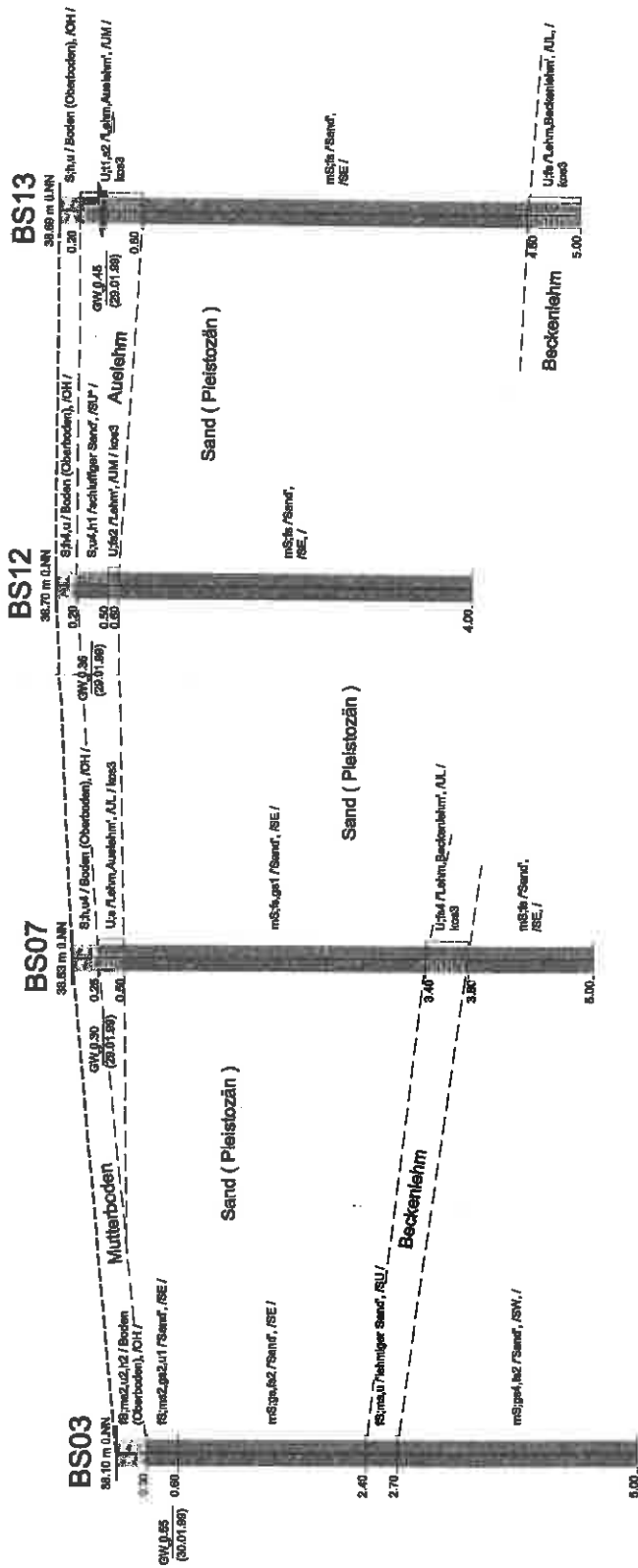
Projekt: BV Neustadt
 Anlag. Nr.: 4.01

Darstellung: Baugrundschnitt I
 Proj. Nr.:

Auftraggeber:
 Datum: 3.2.1989

Bohrfirma: SCHÜTTE + PARTNER
 Maßstab: 1:2500/60

BV Neustadt, Baugrundschnitt II



Legende zum Baugrundschnitt

Petrographie

Hauptgemengteile

Symbol	Örtlicher Name	Symbol	Kürzel	Merkmale
S	Sand	s	sehr feinig	
gs	Gerüstsand	gs	grobkörnig	
ms	Mikrosand	ms	mikrokörnig	
fs	Festwand	fs	festwandig	
U	Schluff	u	schluffig	
t	tonig	t	tonig	
h	humus	h	humus	

Genese

Symbol	Örtlicher Name	Symbol	Kürzel	Merkmale
SB	Sand	SB	Sand	
BO	Boden (Oberboden)	BO	Boden (Oberboden)	

Grundwasserspiegel

GW 0.70 angebohrt

Konsistenz

weich	fest
flüssig	hart

Die Schichtfolge ist eine Interpretation der Bohrergebnisse.

Die Abbildungen der Schichtenbeschreibungen entsprechen der Teilvorgabe Ingenieurgröße des Symbolschlüssels Geologie vom Niedersächsischen Landesamt für Bodenforschung, Hannover

Ziffer	als Menge	als Qualität	als Intensität
1	sehr wenig	sehr schlecht	sehr schwach
2	wenig	schlecht	schwach
(3)	(mittel)	(mittel)	(mittel)
4	viel	gut	stark
5	sehr viel	sehr gut	sehr stark

DIPL.-ING. H. SCHÜTTE + PARTNER

SCHÜTTE + PARTNER INGENIEURBÜRO • AM RISCHTEICH 2 • 30916 ISERNHAGEN

Projekt: BV Neustadt

Darstellung: Baugrundschnitt II

Auftraggeber:

Bohrfirma: SCHÜTTE + PARTNER

Anlage Nr.: 4.02

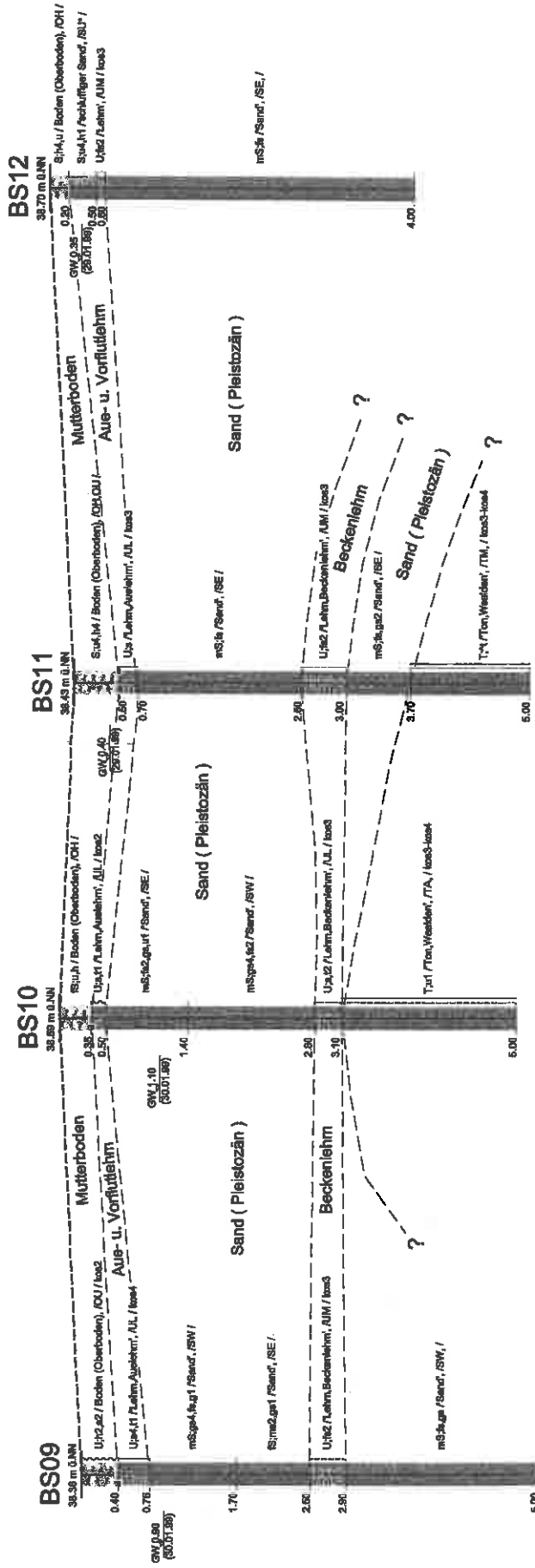
Proj.Nr.:

Datum: 3.2.1999

Meßtisch: 1250/650



BV Neustadt, Baugrundschnitt III



Legende zum Baugrundschnitt

Petrographie
 Hauptgemengteile
 Signatur (Kurz) / Wert

Genese
 Signatur (Kurz) / Wert

Grundwasserspiegel
 GW 3,70 eingebaut

Konsistenz
 weich | mittel | fest

Die Schichtfolge ist eine Interpretation der Bohrergebnisse.
 Die Abkürzungen der Schichtbeschreibungen entsprechen der Teilmenge ingenieurlogische des Symbolschlüssels Geologie vom Niedersächsischen Landesamt für Bodenkunde, Hannover

Ziffer	als Menge	als Qualität	als Intensität
1	sehr wenig	sehr schlecht	sehr schwach
2	wenig	schlecht	schwach
(3)	(mittel)	(mittel)	(mittel)
4	viel	gut	stark
5	sehr viel	sehr gut	sehr stark



DIPLOM-ING. H. SCHÜTTE + PARTNER
 SCHÜTTE + PARTNER INGENIEURBÜRO • AM RISCHTEICH 2 • 30916 ISERNHAGEN

Projekt: BV Neustadt
 Darstellung: Baugrundschnitt III
 Auftraggeber:
 Bohrtiefe: SCHÜTTE + PARTNER

Anlage Nr.: 4.03
 Proj.Nr.:
 Datum: 4.2.1999
 Maßstab: 1:2500/50