

# **Stadt Neustadt a. Rbge., Stadtteil Eilvese** **Innenbereichssatzung gemäß § 34 Abs. 2 BBauG** **bzw. § 34 Abs. 4 BauGB**

## S a t z u n g

der Stadt Neustadt a. Rbge. über die Abgrenzung von Teilen des im Zusammenhang bebauten Ortsteiles im Stadtteil Eilvese der Stadt Neustadt a. Rbge.

Aufgrund der §§ 6 und 40 der Niedersächsischen Gemeindeordnung (NGO) vom 07.01.1974 (Nds. GVBl. Nr. 1/1974, S. 1), zuletzt geändert durch Artikel IV § 1 des 8. Gesetzes zur Verwaltungs- und Gebietsreform vom 28.06.1977 (Nds. GVBl. Nr. 24/1977, S. 233) sowie dem § 34 des Bundesbaugesetzes (BBauG vom 18.08.1976, BGBI. I, S. 2256) hat der Rat der Stadt Neustadt a. Rbge. in seiner Sitzung am 26. Mai 1977 beschlossen:

### § 1

#### Geltungsbereich und Gegenstand

Der Geltungsbereich dieser Satzung umfaßt folgende Grundstücke und Grundstücksteile im Stadtteil Eilvese

- a) in der Flur 2,  
in einer Tiefe von 50 m westlich der Riehestraße die Flurstücke 90/3, 88/3 und 165/87
- b) in der Flur 4  
in einer Tiefe von 50 m östlich der Hestergartenstraße die Flurstücke 40 und 39/13 sowie vollständig die Flurstücke 39/14, 39/15 und 39/19
- c) in der Flur 4  
südlich der Osterfeldstraße die Flurstücke 66/3, 66/7, 66/9 und 66/8
- d) in der Flur 2  
in einer Tiefe von 50 m nördlich der Osterfeldstraße die Flurstücke 256/73, 257/73, 250/73, 72/1 und 71/8 sowie vollständig die Flurstücke 71/2, 71/3 und 71/4, ferner  
in der Flur 4  
vollständig das Flurstück 76/2 südlich der Osterfeldstraße  
in der Flur 2  
in einer Tiefe von 50 m nördlich des Balschenweges die Flurstücke 243/43, 43/1, 224/43, 205/42, 42/1, 267/42, 268/42, 42/2, 41/4, 41/3, 41/1 und 41/2  
in der Flur 3  
einen Teil des Flurstückes 45/1, - in einer Tiefe von 65 m südlich des Balschenweges und 65 m westlich der Kleeblattstraße -,

einen Teil des Flurstückes 44/3, - in einer Tiefe von 50 m südlich des Balschenweges und 50 m östlich der Kleeblattstraße-, fernerhin einen Teil des Flurstückes 44/3 in einer Tiefe von 40 m - soweit er am Balschenweg liegt -, ferner vollständig die Flurstücke 44/4 und 44/5

e) in der Flur 3

in einer Tiefe von 50 m westlich der Kleeblattstraße die Flurstücke 53/1, 53/2, 52/2, 51/1, 176/51 sowie einen Teil des Flurstückes 46/1 (nördlich von 176/51 auf einer Straßenslänge von 65 m)

vollständig die Flurstücke 41/19, 361/41, 360/40, 359/41, 358/41, 357/41, 356/41, 355/41 und 354/41 und in einer Tiefe von 50 m östlich der Kleeblattstraße die Flurstücke 41/1, 54/1 sowie

vollständig die Flurstücke 56/6, 56/7, 56/8, 56/9 und 397/56 sowie

den nordwestlichen Teil der Flurstücke 56/1 und 384/56 (auf einer Länge von 50 m), ferner

vollständig die Flurstücke 312/56, 336/57, 338/57, 351/57, 352/59, 60/1, 350/57, 340/57, 381/57, 57/2, 57/1, 299/58, 59/3, 392/61, 393/61 und in einer Tiefe von 50 m südlich der Hauptstraße die Flurstücke 69, 316/70, 317/70 und 71/1

f) in der Flur 3

in einer Tiefe von 50 m östlich der Straße "Am Hüttenkrug" die Flurstücke 29/4, 29/3, 29/1, 29/2, 29/7, 29/6, 79/1, 79/2 und einen Teil des Flurstückes 79/3 auf einer Länge von 40 m im Anschluß an das Flurstück 79/2, ferner

vollständig die Flurstücke 343/37, 37/1, 35/2 und vom Bahnhofsgelände der Teil, der südlich begrenzt wird durch eine gedachte Linie vom südlichsten Grenzstein der Wegeparzelle 325/74 und einem Punkt auf der Straßengrenze des Bahnhofsgrundstückes, 75 m von dem südlichsten Grenzstein des Flurstückes 141/1 entfernt.

Die in diesem Geltungsbereich liegenden Grundstücke bilden Teile des im Zusammenhang bebauten Ortsteiles (im Sinne des § 34 Abs. 2 Bundesbaugesetz).

§ 2

Inkrafttreten

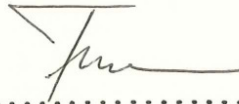
Diese Satzung tritt am Tage nach der Veröffentlichung in Kraft.

Neustadt a. Rbge., den 26. Mai 1977





Bürgermeister



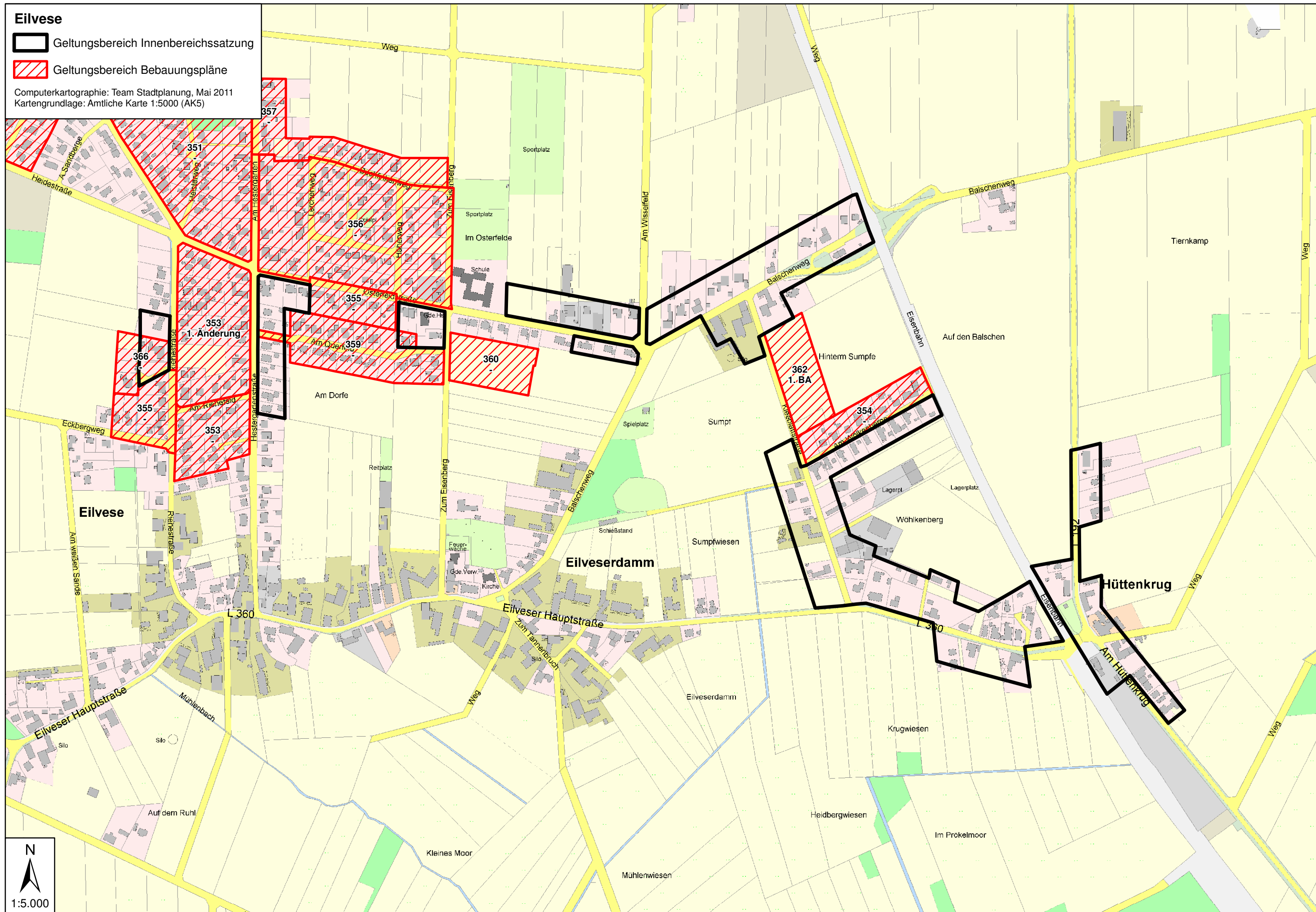


Stadtdirektor D.V.

**Eilvese**

 Geltungsbereich Innenbereichssatzung  
 Geltungsbereich Bebauungspläne

Computerkartographie: Team Stadtplanung, Mai 2011  
 Kartengrundlage: Amtliche Karte 1:5000 (AK5)





# Eilvese

■ Geltungsbereich Innenbereichssatzung

▨ Geltungsbereich Bebauungspläne

Computerkartographie: Team Stadtplanung, Mai 2011  
Kartengrundlage: Liegenschaftskarte 1:1000

