

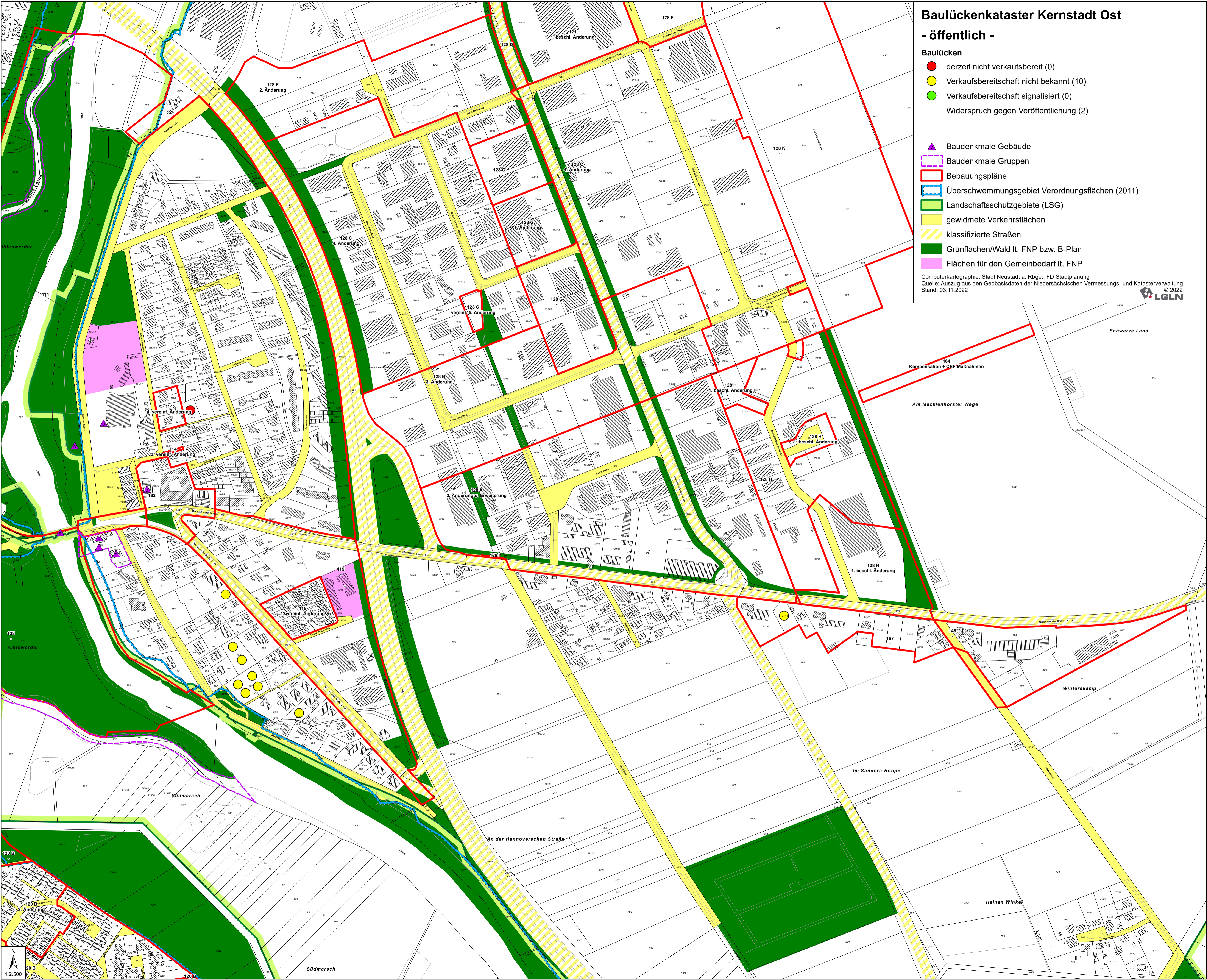
Baulückenkataster Kernstadt Ost

- öffentlich -

- Baulücken**
- derzeit nicht verkaufsbereit (0)
 - Verkaufsbereitschaft nicht bekannt (10)
 - Verkaufsbereitschaft signalisiert (0)
 - Widerspruch gegen Veröffentlichung (2)

- ▲ Baudenkmale Gebäude
- ▲ Baudenkmale Gruppen
- ▭ Bebauungspläne
- ▭ Überschwemmungsgebiet Verordnungsflächen (2011)
- ▭ Landschaftsschutzgebiete (LSG)
- ▭ gewidmete Verkehrsflächen
- ▭ klassifizierte Straßen
- ▭ Grünflächen/Wald lt. FNP bzw. B-Plan
- ▭ Flächen für den Gemeinbedarf lt. FNP

Computerkartographie: Stadt Neustadt a. Rbge., FD Stadtplanung
Quelle: Auszug aus den Geobasisdaten der Niedersächsischen Vermessungs- und Katasterverwaltung
Stand: 03.11.2022



N
1:2.500

Schwarze Land

164
Kompensation + CEF-Maßnahmen

Am Mecklenhorster Wege

Winterskamp

Im Sanders-Hoep

An der Hannoverschen Straße

Heinen Winkel

Südmarsch